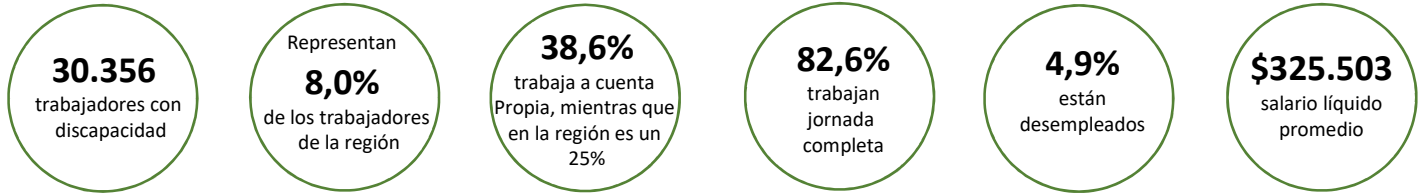


TRABAJADORES CON DISCAPACIDAD EN LA REGIÓN DE LOS LAGOS

Infografía N°2. Octubre 2017



Estadísticas básicas



Los trabajadores con discapacidad tienen en promedio **50 años**, mientras que el trabajador promedio de la región tiene **43 años**



8 de cada 100 trabajadores de la región poseen alguna discapacidad permanente



El **16,8%** de los trabajadores con discapacidad tienen estudios técnicos o superiores, mientras que el porcentaje regional es de **26,8%**.

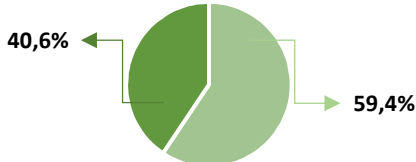


En promedio, ganan un **23,3%** menos por hora trabajada que un trabajador sin discapacidad en la región de Los Lagos



3 de cada 10 trabajadores con alguna discapacidad se desempeñan en ocupaciones clasificadas para trabajadores no calificados. Ej.: Peones agropecuarios; Carpinteros de armar y de blanco; Personal doméstico; y Vendedores y demostradores de tiendas.

El **40,6%** de los trabajadores de la región con alguna discapacidad son mujeres



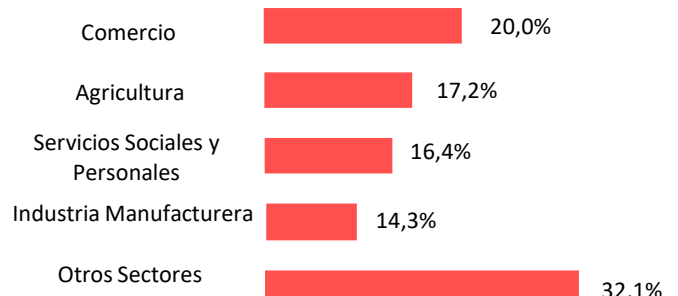
5 de cada 10 trabajadores con discapacidad tienen contrato de trabajo, mientras que en la región es de **6 de cada 10**

¿Qué tipo de discapacidades tienen trabajadores?



El **57,1%** de los trabajadores con discapacidad, padecen dificultad física y/o de movilidad o Ceguera o dificultad para ver aún usando lentes.

¿En cuáles sectores trabajan?



El **67,9%** trabajan en: Comercio; Agricultura; Servicios Sociales y Personales; e Industria Manufacturera.

Notas:

- Resultados en base a cálculos propios usando la encuesta CASEN 2017.
- Para este análisis, se consideró como personas con discapacidad a aquellas que declaran tener una condición de discapacidad permanente (pregunta s31a1 ¿Tiene alguna de las siguientes condiciones permanentes?).