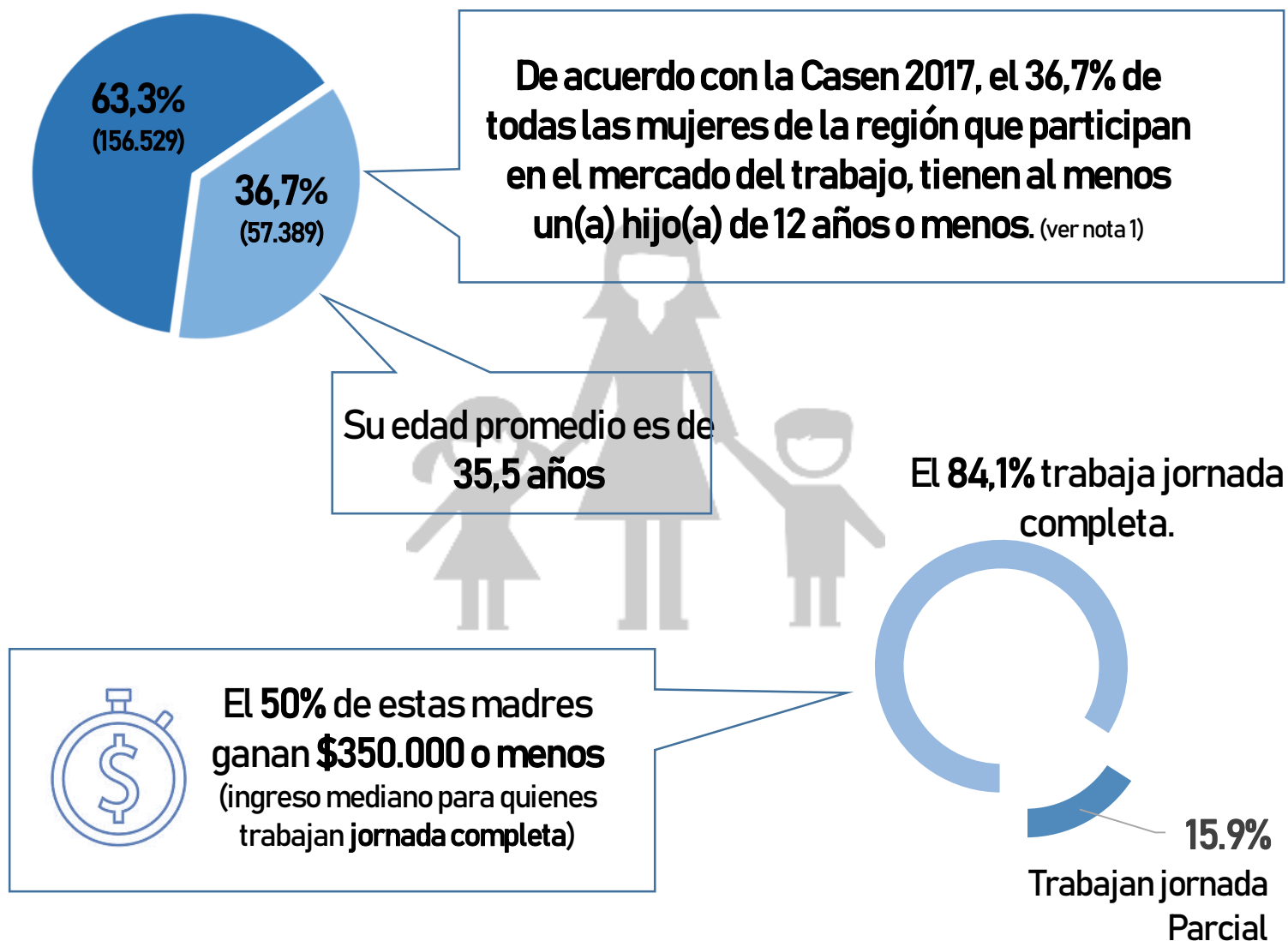


CARACTERÍSTICAS DE MUJERES CON HIJOS(AS) DE 12 AÑOS O MENOS QUE PARTICIPAN EN EL MERCADO DEL TRABAJO EN LA REGIÓN DE LOS LAGOS

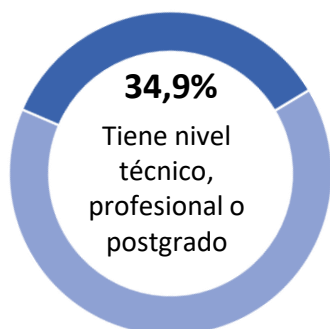
Mayo de 2019



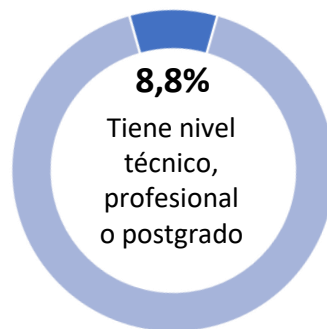
Nivel educacional de mujeres de 24 años o más

Proporcionalmente, las madres que participan en el mundo laboral, han alcanzado un nivel educativo más alto que el resto de las mujeres de la región.

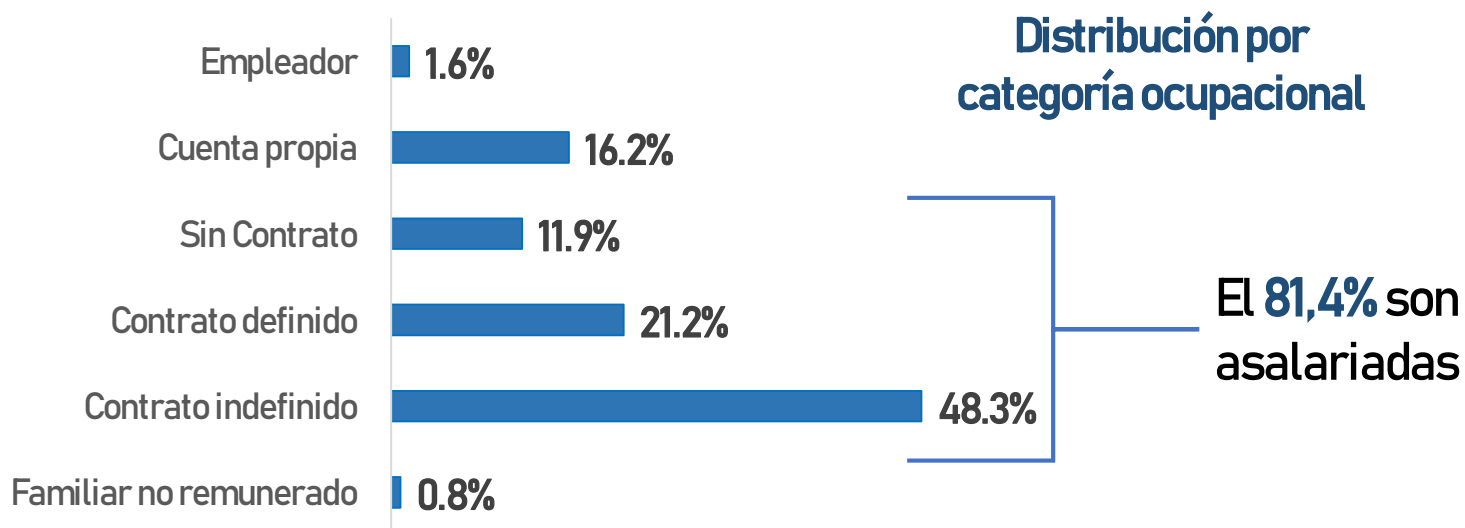
Mujeres en el mercado del trabajo con hijos(as) de 12 años o menos



Mujeres fuera del mercado del trabajo con hijos(as) de 12 años o menos



3 de cada 10 recibieron algún tipo capacitación durante el 2017



2 de cada 10 no cotizó en el sistema de previsión social

El 34,5% de las mujeres con hijos(as) menores de 12 años son jefas de hogar

Promedio del ingreso per cápita del hogar de mujeres con hijos(as) de 12 años o menos (ver nota 2)

Son Jefas de Hogar : \$274.686
No son jefas de hogar : \$307.411



Las mujeres que son jefas de hogar tienen un ingreso promedio total per cápita un 11,9% más bajo.

¿En qué sectores se concentran y en qué ocupaciones se desenvuelven principalmente las madres?



Principales ocupaciones

- Personal doméstico, mucamas y personal de aseo.
- Cocineras, camareras y afines.
- Vendedoras.
- Operarias de industria alimentaria
- Secretarias y personal de oficinas

Razones de inactividad laboral

(ver nota 3)

El 35,2% de las de las madres con hijos(as) de 12 años o menos que no participan en el mercado del trabajo, indican que la razón para no hacerlo es por el cuidado de sus hijos(as) o terceros.

Notas:

- Resultados en base a cálculos propios usando la encuesta CASEN 2017.
- Nota 1: Mujeres de 15 años y más, que trabajan y que tienen al menos un(a) hijo(a) de 12 años o menos, sobre el total de mujeres que trabajan (en porcentaje)
- Nota 2: Corresponde al ingreso total per cápita, que es la suma de todos los ingresos del hogar dividido por el número de integrantes.
- Nota 3: En el análisis de las razones de inactividad laboral, no se consideraron las razones: Otra fuente de ingresos y estudiante



UNIVERSIDAD DE LOS LAGOS



Súmate a los nuevos empleos



Capital Humano